

**GD 系列二通电磁阀**

● 产品特性

- 1、采用膜片密封结构，动作灵敏；
- 2、流量大，结构简单、维修容易；
- 3、优良的防水性能；
- 4、配线方向灵活。



GD-15



GD-20

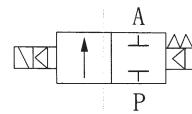


GD-25

● 订购代码

<b>GD</b>	<b>- 10</b>	<b>- AC220V</b>
系列	接管口径 10 : ZG3/8 15 : ZG1/2 20 : ZG3/4 25 : ZG1	标准电压 AC110V AC220V AC380V DC24V

● 图形符号



● 技术参数

项目 \ 规格	GD-10	GD-15	GD-20	GD-25
阀体材质	黄铜			
动作方式	膜片引导式			
通径 (mm)	13	13	20	25
工作介质	空气	水	油品 (在 50CST 以下)	
使用压力范围	0.1~1.0MPa			
介质温度	-10 ~ 60°C	1 ~ 60°C	-5 ~ 60°C	
允许电压波动范围	±10%			
最短励磁时间	0.05S			
功率	AC220V : 13VA 、 DC24V : 9W			

● 外形尺寸

规格	A	B	D	H
GD-10	66	48	ZG3/8	112
GD-15	66	48	ZG1/2	112
GD-20	96	70	ZG3/4	131
GD-25	96	70	ZG1	131

